

Repunta la venta de bicicletas por la subida del precio del petróleo

La Administración quiere convertir el cicloturismo en un activo económico de la zona

Ros recuerda que la ciudad tiene 20 kilómetros de carril bici y 580 de caminos de Horta

LLEIDA

ACN/J.G.

El director del III Congrés de la Bicicleta, Xavier Coromina, explicó ayer que la venta de bicicletas se ha mantenido pese a la crisis o incluso ha aumentado un poco debido al aumento del precio del petróleo y al precio asequible de este vehículo. Coromina destacó la importancia de la bicicleta como medio de transporte y recordó que en el congreso se reunirán, por primera vez, los responsables de tránsito de Cataluña, Euskadi y España.

El III Congrés de la Bicicleta dio comienzo ayer de forma oficial y tanto el alcalde de Lleida, Angel Ros, como el vicepresidente de la Diputación de Lleida, Josep Presseguer, remarcaron la importancia del carácter económico de la bicicleta y el turismo que lleva asociada. "Hemos de hacer que el cicloturismo se convierta en un activo de carácter económico para Lleida y que rompa la estacionalidad de la ciudad", explicó Presseguer, que aseguró que la movilidad en bicicleta en Lleida "ya forma parte del paisaje urbano". Ros siguió el mismo camino y destacó la bicicleta como un sector comercial e industrial "que hemos de impulsar".

El secretario de movilidad del Departament de Política Territorial i Obres Públiques de la Generalitat, Manel Nadal, también asistió e intervino en el acto de inauguración del congreso. Y centró su discurso la presencia de la bicicleta en la sociedad catalana y española, y en la importancia que desde la Administración Pública se le ha de dar a este medio de transporte en lo que se refiere a políticas de movilidad. Nadal explicó que en España ha 23 millones de personas que tiene bicicleta, de las cuales cuatro millones son catalanas. De estas, según un estudio citado por el secretario, el 26% usa la bicicleta como medio de transporte diario para ir a trabajar o a estudiar.

Lleida Decideix organiza un debate sobre el referéndum

LLEIDA

J.G.

La plataforma Lleida Decideix organizó ayer un debate sobre el referéndum por la independencia de con los representantes de las diferentes fuerzas políticas de la ciudad.

En el debate intervinieron Alexis Guallar (CiU), Oriol Yuguero (PSC), Montse Ber-



El Palau de Congressos albergará del 14 al 17 de abril el III Congrés de la Bicicleta

SILVIA BUTA

Para Nadal "es muy importante que la bicicleta haya dejado de verse sólo como un transporte de ocio y se haya convertido ya en un transporte habitual". El secretario explicó también que actualmente se está redactando la red básica de caminos de Catalunya para facilitar la movilidad a los ciclistas.

El congreso durará del 14 al 17 de abril y durante estos días está previsto que pasen por la capital del Segrià hasta 350 participantes de toda Europa que compartirán las

experiencias en sus ciudades con respecto al uso de las dos ruedas. Ros explicó que Lleida es la ciudad idónea para acoger a este congreso ya que cuenta con 580 kilómetros de caminos de Horta y veinte kilómetros más de espacio urbano aptos para ir en bicicleta. El alcalde, además, recordó que todas las nuevas calles, avenidas y puentes que se construyen incluyen ya el carril bici y que se están haciendo en la ciudad zonas de pacificación del tráfico.

Los vecinos del Camp d'Esports se someten a un proceso participativo

LLEIDA

L.M.

El Ayuntamiento de Lleida ha iniciado un proceso de participación con los vecinos de la zona del Camp d'Esports para recoger sus propuestas y opiniones para la mejora del desarrollo del barrio en materia de mejoras urbanísticas y equipamientos multifuncionales.

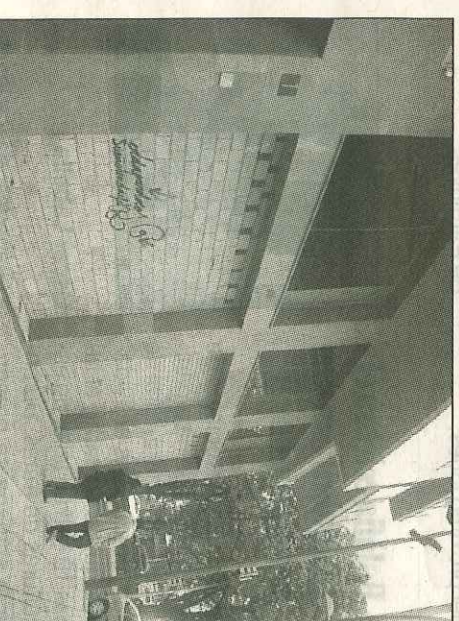
La concejala Marta Camps, explicó que se trata de la primera ocasión que se inicia un proceso como este desde cero ya que en otras ocasiones se había pedido la opinión de los vecinos desde obras o temas ya proyectados.

El concejal de Participació Ciutadana, Joan Gómez, concretó que primero se hará una encuesta entre los diferentes colectivos del barrio, comerciantes, jóvenes o escuelas.

Pos su parte, el concejal y presidente del Consell Territorial del Camp d'Esports, Jesús Castillo, explicó que con este proceso se pretende escuchar a los vecinos y mejorar cualitativamente este barrio caracterizado por una trama urbana muy definida.

La evaluación de este proceso, que comenzará este mes, se realizará a partir de las respuestas de un perfil muy amplio.

■ El objetivo es conocer las opiniones de mejora de los diferentes sectores del barrio



SILVIA BUTA

Nueva sede de Turisme de la Generalitat

Lleida ♦ Turisme de la Generalitat instalará sus nuevas oficinas de atención e información al ciudadano en los bajos de un nuevo edificio situado en la esquina de Rambla Ferran con el nuevo vial de Princep de Viana. Turisme quiere aprovechar la cercanía con la estación de trenes y con la futura estación de autobuses para recibir turistas en las nuevas oficinas.



SILVIA BUTA

Visita de los Comenius de Anglesola

Lleida ♦ El director de los Serveis Territorials d'Educació, Antoni López, recibió ayer a los participantes del proyecto Comenius Quality now and tomorrow que acoge la escuela Santa Creu d'Anglesola. El programa se basa en la sostenibilidad desde los puntos de vista medioambiental, social y económica, y participan alumnos del Reino Unido, Finlandia, Eslovacaquia, la República Che-